

Kraftbetätigtes Zweibackenkeilhakenfutter

Zweibackenfutter werden vorwiegend für die Bearbeitung unregelmäßig gestalteter Werkstücke verwendet und daher in den meisten Fällen mit Formbacken ausgerüstet. Bei Armaturen oder ähnlichen Werkstücken muß sehr oft über Vorsprünge hinweg gespannt oder kugelförmige Teile müssen möglichst weit umfaßt werden. Das bedingt einen verhältnismässig großen Backenweg.

Die FORKARDT Lösung 2BLN ist so angelegt, um dieser Produktionsanforderung in perfekter Weise gerecht zu werden. Die

Backenführung und alle bewegten Innenteile des Futter sind aus hochwertigem Stahl hergestellt und gehärtet, um eine lange Lebensdauer zu erreichen. Wie bei Dreibackenfuttern, lassen sich auch beim 2BLN die in einer Spitzverzahnung aufgenommenen Aufsatzbacken leicht versetzen oder auswechseln. Am Futterkörper sind zur Gewichtsverringern Segmente ausgenommen.

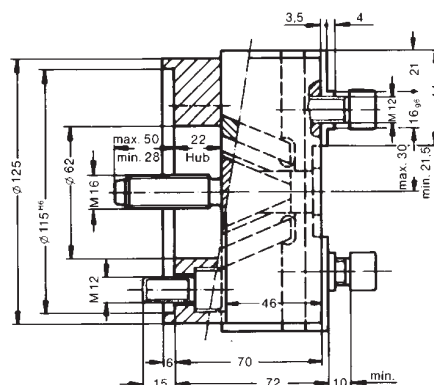
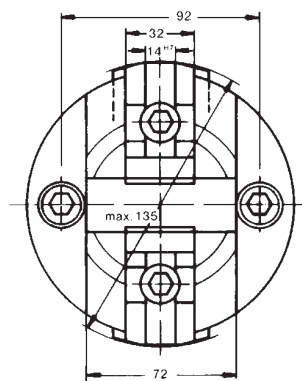
Das Futter ist mit Grundbackenschmierung versehen. Die Aufsatzbacken werden im Regelfall

als Sonderbacken angefertigt, die dem Werkstück in der Form exakt entsprechen.



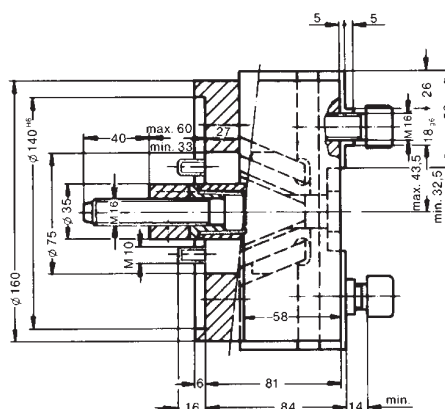
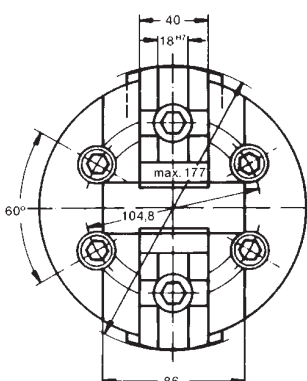
Technische Daten

		2BLN 125	2BLN 160	2BLN 200	2BLN 250	2BLN 315	2BLN 400
Max. Betätigungskraft	(daN)	1300	1600	4200	4500	4500	5700
Spannkraft bei max. Betätigungskraft	(daN)	2000	2600	6200	6600	6600	9000
Richtdrehzahl	(1/min)	3500	3000	3000	2500	2200	2000
Gewicht	(kg)	5	9	17	25	36,5	60
Massenträgheitsmoment GD ²	(kpm ²)	0,04	0,16	0,35	0,7	1,6	4,5
Weiche Aufsatzbacken	Typ	2BLEWB 125	2BLEWB 160	2BLEWB 200	2BLEWB 250	2BLEWB 315	2BLEWB 400



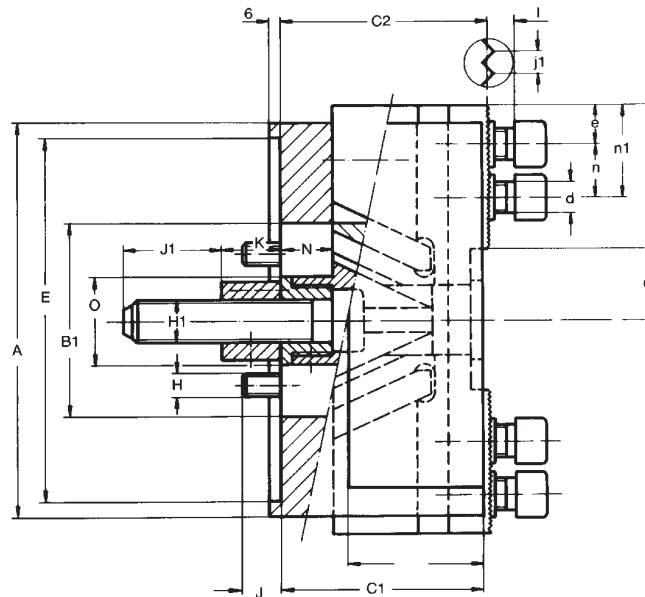
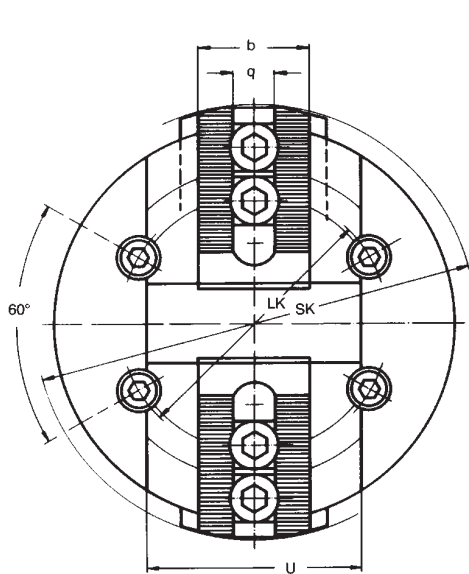
2BLN 125

Ident-Nummer: D154890000



2BLN 160

Ident-Nummer: D154891000



2BLN 200...400

LK = Lochkreis
SK = Schwingkreis

Technische Daten

Typ	2BLN	200	250	315	400
Ident-Nr.		D154892000	D154893000	D154894000	D154895000
A		200	250	315	400
B1	H6	98	98	98	120
C1		100	102	102	108
C2	-0,1	103,7	105,7	105,7	111,7
E	H6	185	220	220	300
H		M12	M16	M16	M24
H1		M22	M22	M22	M24
J		20	25	25	35
J1		50	50	50	50
K	max	60	60	60	55
K	min	30	29	29	25
N		30	31	31	30
O		44	44	44	52
U		108	115	120	135
Lochkreis ± 0,2		133,4	171,4	171,4	235
Schwingkreis max		220	270	334	420

Type	2BLN	200	250	315	400
a		73	98	130	168
b		55	55	55	60
c	max	36	36,4	36,4	40
c	min	22	22	22	26
d		M16	M20	M20	M20
e	min	12	14	14	14
j1	90°	1/16"	1/16"	1/16"	1/16"
l	min	12	16	16	16
n		25	31	31	31
n1	max	60	84	116	154
q	H7 g6	21	25,5	25,5	25,5
Hub pro Backe		14,0	14,4	14,4	14,0

Lochkreis passend zu DIN 55026 ISO R 701

N I E D E R L A S S U N G E N W E L T W E I T

FORKARDT DEUTSCHLAND GMBH
Heinrich-Hertz-Str. 7
D-40699 Erkrath
Tel: (+49) 211-25 06-0
Fax: (+49) 211-25 06-221
E-Mail: info@forkardt.com

BUCK CHUCK
2155 Traversefield Drive
Traverse City, MI 49686
USA
Tel: (+1) 231-995-8312
Fax: (+1) 231-941-2466
E-Mail: buck.forkardt@forkardt.com

FORKARDT SCHWEIZ AG
Industriestrasse 3
CH-8307 Effretikon
Tel: (+41) 52-3 553131
Fax: (+41) 52-3 435240
E-Mail: info-ch@forkardt.com

ITW INDIA LTD.
3rd Floor, Merchant Towers, 5
Road No 4, Banjara Hills,
Hyderabad - 500 034, India
Tel: (+91) 40 23353781
Fax: (+91) 40 23353791
E-mail: info@itwindia.com

FORKARDT FRANCE S.A.R.L.
28 Avenue de Bobigny
F-93135 Noisy le Sec Cédex
Tel: (+33) 1-41 83 12 40
Fax: (+33) 1-48 40 47 59
E-Mail: forkardt.france@forkardt.com

N.A. WOODWORTH
2002 Stephenson Hwy.
Troy, MI 48083
USA
Toll Free: 800.544.3823
E-Mail: sales@itworkholding.com
Website: www.itworkholding.com

www.forkardt.com

www.itworkholding.com